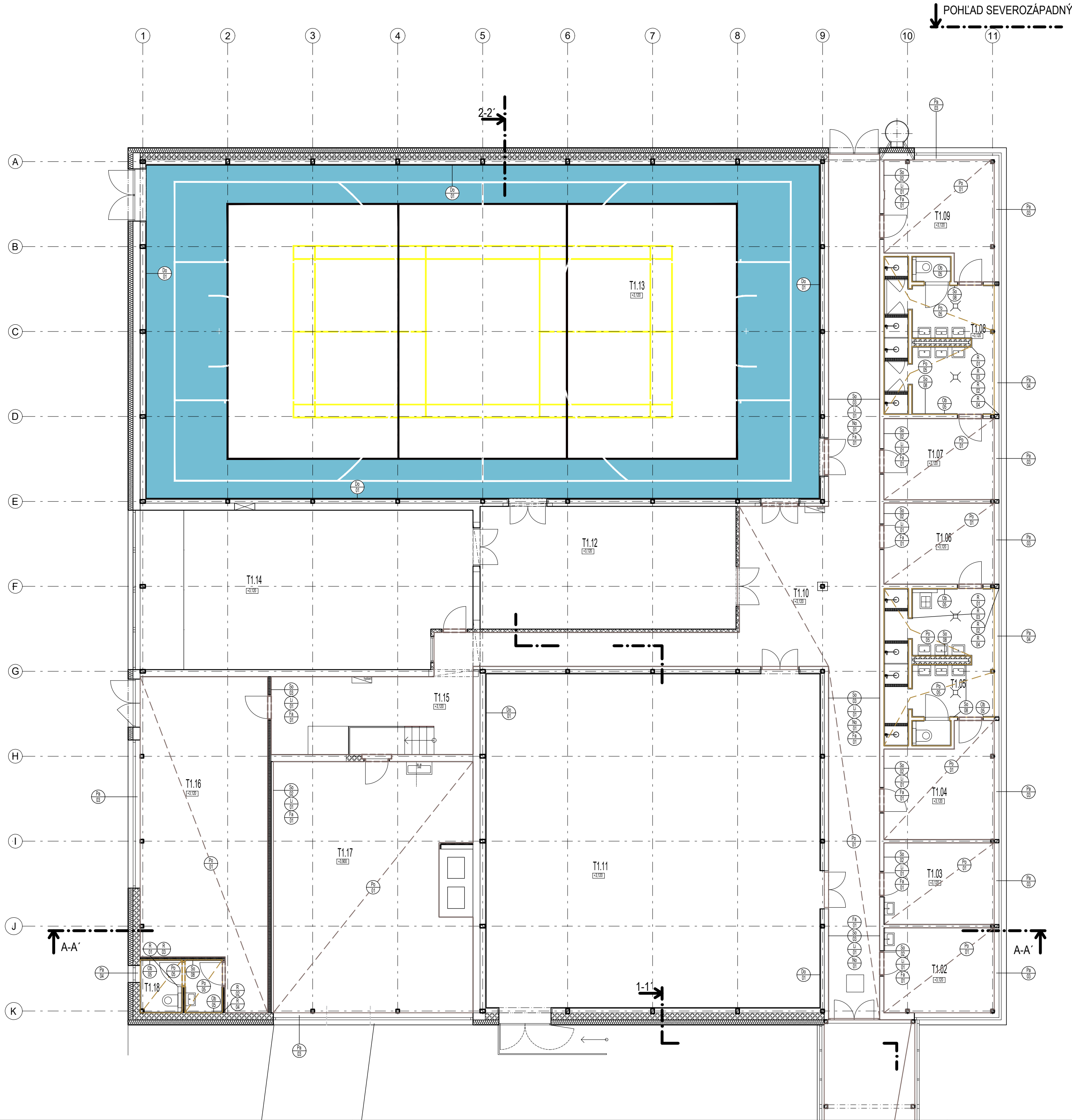


POHľad JUHOZáPADNÝ



POHľad SEVEROZáPADNÝ

POHľad SEVEROÝCHODNÝ

- LEGENDA POLOŽIEK/INTERIÉROVÉ POVRCHY/PODLAHY:
- vinylová podlaha-homogénna, hr. 2 mm+lepido, far.: Hodiabna šedá RAL 7044, tr. protišmykovosť R9, záťaž 3443
 - vinylová podlaha-homogénna, hr. 2 mm+lepido, far.: Pastelová modrá RAL 5024, tr. protišmykovosť R9, záťaž 3443
 - vinylová podlaha-homogénna, antistatická, tr. 2 mm+lepido, far.: Hodiabna šedá RAL 7044, tr. protišmykovosť R9, záťaž 3443
 - vinylová podlaha-homogénna, hr. 2 mm+lepido, far.: Pastelová zelená RAL 6019, tr. protišmykovosť R9, záťaž 3443
 - podlaha-keramická diažba spekaná, neglazovaná, 100x100 mm, far.: Šedý hliník RAL 9007, trieda protišmykovosti R10+, špár. hmota: Základná biela RAL 9010
 - podlaha-keramická diažba spekaná, neglazovaná, 200x200 mm, far.: Šedý hliník RAL 9007, trieda protišmykovosti R11+, špár. hmota: Základná biela RAL 9010
 - vinylová podlaha-na spôsob "click", hr. 5 mm, PÚ.: imitácia dreva/Svetlý dub
 - podlaha-keramická diažba spekaná, neglazovaná, 100x100 mm, far.: Základná biela RAL 9010, trieda protišmykovosti R10+, špár. hmota: Čierna RAL 9005

- LEGENDA POLOŽIEK/INTERIÉROVÉ POVRCHY/ISOKLE:
- vyťahnutý sokel z PoU1 do v. 400 mm, hr. 2 mm+lepido, far.: Hodiabna šedá RAL 7044, s ukončovacou lištou LI01 a so spodným fabiónovým profilom Fa01
 - vyťahnutý sokel z PoU1 do v. 150 mm, hr. 2 mm+lepido, far.: Hodiabna šedá RAL 7044, s ukončovacou lištou LI01 a so spodným fabiónovým profilom Fa01
 - vyťahnutý sokel z PoU2 do v. 400 mm, hr. 2 mm+lepido, far.: Pastelová modrá RAL 5024, s ukončovacou lištou LI01 a so spodným fabiónovým profilom Fa01
 - vyťahnutý sokel z PoU4 do v. 100 mm, hr. 2 mm+lepido, far.: Pastelová zelená RAL 6019, s ukončovacou lištou LI01 a so spodným fabiónovým profilom Fa01
 - soklový element "click", v. 50 mm+lepido, PÚ.: imitácia dreva/Svetlý dub
 - vyťahnutý sokel z PoU3 do v. 100 mm, hr. 2 mm+lepido, far.: Hodiabna šedá RAL 7044, s ukončovacou lištou LI01 a so spodným fabiónovým profilom Fa01
 - soklový element, keramický, 200x200 mm, far.: Šedý hliník RAL 9007, PÚ.: hladká, mat, špár. hmota: Základná biela RAL 9010

- LEGENDA POLOŽIEK/INTERIÉROVÉ POVRCHY/LIŠTY:
- WA ukončovacia lišta pre vinylevé podlahy, hranatá, hr. max. 5 mm, far.: Čierna RAL 9005
 - lišta ukončovacia profilu "L" pre keramický obklad z PVC, hr.: 10 mm, far.: Základná biela RAL 9010
 - lišta ukončovacia profilu "L" pre keramický obklad z PVC, hr.: 10 mm, far.: Čierna RAL 9005
 - AI schodová hrana, far.: Hodiabna šedá RAL 7044
 - AI schodová hrana, far.: Pastelová modrá RAL 5024

- LEGENDA POLOŽIEK/INTERIÉROVÉ POVRCHY/IFABIÓN:
- spodný fabión pod sokel z vinylovej podlahy, 25x25 mm

- LEGENDA POLOŽIEK/INTERIÉROVÉ POVRCHY/IFAREBNÉ NÁTERY:
- farebný náter PUR na podlahy, far.: Modrozelená RAL 6004
 - farebný náter PUR na podlahy, far.: Pastelová fialová RAL 4009
 - farebný náter PUR na podlahy, far.: Základná biela RAL 9010

- LEGENDA POLOŽIEK/INTERIÉROVÉ POVRCHY/PARAPETY:
- parapet-keramický obklad, 100x100 mm, far.: Základná biela RAL 9010, PÚ.: hladká, mat, špár. hmota: Tynkovomätová RAL 6033
 - parapet-keramický obklad, 50x50 mm, far.: Základná biela RAL 9010, PÚ.: hladká, mat, špár. hmota: Čierna RAL 9005
 - parapet-keramický obklad, 100x100 mm, far.: Základná biela RAL 9010, PÚ.: hladká, mat, špár. hmota: Čierna RAL 9005
 - parapet-keramický obklad, 100x100 mm, far.: Šedý hliník RAL 9007, PÚ.: hladká, mat, špár. hmota: Základná biela RAL 9010

- LEGENDA POLOŽIEK/INTERIÉROVÉ POVRCHY/OBKADY:
- obklad na steny-keramický obklad, 100x100 mm, far.: Základná biela RAL 9010, PÚ.: hladká, mat, špár. hmota: Tynkovomätová RAL 6033
 - obklad na steny-keramický obklad, 50x50 mm, far.: Základná biela RAL 9010, PÚ.: hladká, mat, špár. hmota: Čierna RAL 9005
 - obklad na steny-keramický obklad, 100x100 mm, far.: Základná biela RAL 9010, PÚ.: hladká, mat, špár. hmota: Čierna RAL 9005
 - obklad na steny-keramický obklad, 100x100 mm, far.: Šedý hliník RAL 9007, PÚ.: hladká, mat, špár. hmota: Základná biela RAL 9010

- LEGENDA POLOŽIEK/INTERIÉROVÉ POVRCHY/ROHOVÉ PRVKY:
- keramický rohový element-vonkajší, pri sokli, 200x20x7 mm, far.: Šedý hliník RAL 9007, PÚ.: hladká, mat, špár. hmota: Základná biela RAL 9010
 - keramický rohový element-vnútroj, pri sokli, 200x24x7 mm, far.: Šedý hliník RAL 9007, PÚ.: hladká, mat, špár. hmota: Základná biela RAL 9010
 - keramický rohový element-vonkajší, štandardný, 200x24x7 mm, far.: Šedý hliník RAL 9007, PÚ.: hladká, mat, špár. hmota: Základná biela RAL 9010
 - keramický rohový element-vnútroj, štandardný, 200x30x7 mm, far.: Šedý hliník RAL 9007, PÚ.: hladká, mat, špár. hmota: Základná biela RAL 9010

- LEGENDA POLOŽIEK/INTERIÉROVÉ POVRCHY/NÁTER NA KERAMICKÝ OBKLAD, UMÝVATELNÝ:
- umývateľný náter na keramický obklad, far.: Základná biela RAL 9010

- LEGENDA POLOŽIEK/INTERIÉROVÉ POVRCHY/INTERIÉROVÉ DETAILY:
- interiérový detail/detail hrany parapetu
 - interiérový detail/detail ukončenia sokla z vinylovej podlahy
 - interiérový detail/detail styku keramického obkladu so soklom z vinylovej podlahy a ukončovacej lišty
 - interiérový detail/detail dorazenia sa sokla z vinylovej podlahy k zárubni dveri
 - interiérový detail/detail hrany keramického obkladu v priestoroch jedálne (m. č. 1.34)
 - interiérový detail/detail hrany keramického obkladu s lištou profilu "L" v rámci hygienických blokov

- LEGENDA POLOŽIEK/INTERIÉROVÉ POVRCHY/DREVENÝ OBKLAD:
- drevený obklad z bielosky v rámci telocvične/veľká telocvična + gymnastická telocvična

TELOCVÍČNA-INTERIER						
	Číslo	Názov	Plocha[m ²]	Podlaha podlahy	Podlaha steny	Podlaha stropy
1.NP	T1.01	PRECHODOVÁ CHODBA	38.6	kaučuková podlaha	omietka	omietka
	T1.02	ŠKOLNÍK	11.7	kaučuková podlaha	omietka	omietka
	T1.03	KABINET	11.2	kaučuková podlaha	omietka	omietka
	T1.04	ŠATŇA	13.8	kaučuková podlaha	omietka	omietka
	T1.05	HYGIENICKÝ UZOL	19.2	keramická diažba	keramický obklad	omietka, SDK podhlad
	T1.06	ŠATŇA	11.2	kaučuková podlaha	omietka	omietka
	T1.07	ŠATŇA	11.2	kaučuková podlaha	omietka	omietka
	T1.08	HYGIENICKÝ UZOL	19.3	keramická diažba	keramický obklad	omietka, SDK podhlad
	T1.09	ŠATŇA	14.2	kaučuková podlaha	omietka	omietka
	T1.10	CHODBA	85.8	kaučuková podlaha	omietka	omietka
	T1.11	TELOCVÍČNA	138.4		omietka	omietka
	T1.12	SKLAD NÁRADIA	39.2		omietka	omietka
	T1.13	TELOCVÍČNA	280.3		omietka	omietka
	T1.14	TANČIAREŇ	64.0		omietka	omietka
	T1.15	CHODBA	20.1	kaučuková podlaha	omietka	omietka
	T1.16	DIELŇA	47.5	kaučuková podlaha	omietka	omietka
	T1.17	DIELŇA	60.0	kaučuková podlaha	omietka	omietka
	T1.18	WC	5.3	keramická diažba	keramický obklad	omietka, SDK podhlad
RPolu plocha			892.0			

±0,000 = +161,29 m.n.m. BPV				PARÉ	
Investor stavby	Mestská časť Bratislava - Rača, Kubačova 21, 831 06 Bratislava				
Názov projektu	REKONŠTRUKCIA ZŠ PLICKOVA				
Miesto stavby	Plickova 9, 831 06 Bratislava				
Zhotoviteľ projektu	Pantograph s.r.o., Kozmonautov 4, 977 01 Brezno, Office: Bottova 2, 811 09 Bratislava				
Hlavný architekt projektu	Ing. arch. Peter Kožuško				
Projektový tím	Ing. arch. Paulína Juráková, Ing. Michal Záborský, Ing. Lukáš Zachar, Ing. Zsolt Nagy, Ing. Matúš Krajčík, Bc. František Smatana Ing.arch. Kristián Vnučko, Ing.arch. Filip Krajč				
Profesia/časť PD	E.1.1. ARCHITEKTONICKO-STAVEBNÉ RIEŠENIE			Stupeň	RP
Stavebný objekt	SO 02 - Telocvična			Dátum	06/2020
Zodpovedný projektant	Ing. arch. Peter Kožuško			Formát	
Vypracoval	Ing.arch. Kristián Vnučko, Ing. arch. Paulína Juráková, Ing. Michal Záborský, Ing. Lukáš Zachar, Ing. Zsolt Nagy, Ing. Matúš Krajčík, Bc. František Smatana			Mierka	1 : 100
Názov výkresu	VÝKRES POVRCHOV - 1NP		č. zákazky	stupeň	stav. objekt
					časť
			A02_RP_SO.02_E.1.1_905		
PANTOGRAPH			revízia č.		
Pantograph s.r.o., Kozmonautov 4, 977 01 Brezno, Office: Bottova 2, 811 09 Bratislava www.pantograph.sk			tel.č.: +421910977837		